

JSOU-LI VE VÝKRESOVÉ DOKUMENTACI ODKAZY NA OBCHODNÍ JMÉNO (KONKRÉTNÍ VÝROBEK), PROJEKTANT V SOULADU S §44, Odst. 9, ZÁKONA Č.137/2006 SB. PŘIPOUŠTÍ POUŽITÍ JINÝCH, KVALITATIVNĚ A TECHNICKY OBDOBNÝCH ŘEŠENÍ S TÍM, ŽE UVEDENÝ VÝROBEK JE NUTNO CHÁPAT JAKO MINIMÁLNÍ TECHNICKÝ STANDARD.

U VŠECH POUŽÍVANÝCH VÝROBKŮ A MATERIÁLŮ JE OD DODAVATELŮ VYŽADOVÁNO "UJIŠTĚNÍ O VYDÁNÍ PROHLÁŠENÍ O SHODĚ" PODLE USTANOVENÍ §13, Odst. 5, ZÁKONA Č.22/1997 SB. VE ZNĚNÍ POZDĚJŠÍCH PŘEDPISŮ.

+ 0,000 = 431,190
(HLADINA VODY REKREAČNÍHO BAZÉNU)

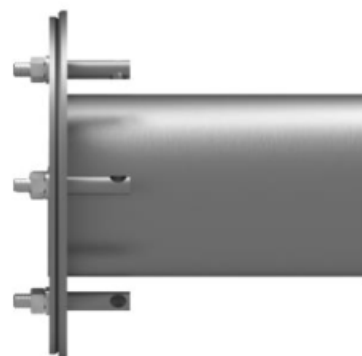
ARCHITEKTONICKÉ STUDIO HYSEK, s.r.o. Jiráskovo náměstí 18, 326 00 Plzeň, tel. 377 455 722		
INVESTOR:	MĚSTO OSTROV Jáchymovská 1, 363 01 Ostrov	
VED. PROJEKTANT:	ING. ARCH. OLDŘICH HYSEK	STUPEŇ: DPS
PROJEKTANT ČÁSTI:	ING. MARTIN DOBRÝ	DATUM: 01/2021
AKCE:	KOUPALIŠTĚ OSTROV REKONSTRUKCE VELKÉHO BAZÉNU	FORMÁT: A4
OBJEKT:	D.4 STROJOVNÝ ČERPADEL (SO 04)	MĚŘÍTKO:
ČÁST:	D.4.1 ARCHITEKTONICKO STAVEBNÍ ŘEŠENÍ	PARÉ:
OBSAH:	PŘÍLOHA Č.1_TZ - NÁVRH PAŽNIC A TĚSNĚNÍ	Č.VÝKR.: D.4.1.1_P

POPIS ŘEŠENÍ_MINIMÁLNÍ TECHNICKÝ STANDARD:

Pažnice **HRD-FUF** jsou vyrobeny nerezové oceli AISI 316 a jsou určeny k betonáži do stěny stěny, kteřá je opatřena vnější hydroizolací, např. asfaltovými pásy nebo folií.

Pažnice jsou vyrobeny dle našich standardů, kdy pevná a volná příruba jsou vyrobeny nerezové oceli o tloušťce 5 mm.

Pro utěsnění procházejících médií doporučujeme použít systémová těsnění **GKD** nebo **HSD-SSG (Hauff-Technik)**.



Těsnění **HSD 100 SSG 1x18-65** jsou dělená, určená k utěsnění kabelů nebo potrubí o vnějším průměru **18 až 65 mm** a mají těsnost do **5 barů**. Těsnění jsou vhodná i k uzavření otvorů.

Těsnění je vyrobeno z nerezů a vysoce odolné gumy **EPDM**.

Těsnění se montují do pažnic s vnitřním **Ø 100 mm**.

Těsnění **HSD 100-SSG 25-63** jsou dělená a určená k utěsnění potrubí o vnějším průměru **25, 32, 40, 50 nebo 63 mm** a mají těsnost do **5 barů**. Těsnění jsou vhodná i k uzavření otvorů.

Těsnění je vyrobeno z nerezů a vysoce odolné gumy **EPDM**.

Těsnění se montují do pažnic s vnitřním **Ø 100 mm**.



Těsnění **HRD 100-SG-4/8-30** je dělené, určené k utěsnění až **4 ks** kabelů nebo potrubí o vnějším průměru **8 až 30 mm** a má těsnost do **2,5 barů**. Těsnění obsahuje integrované slepé zátky.

Těsnění je vyrobeno z nerezů a vysoce odolné gumy **EPDM**.

Těsnění se montují do pažnic s vnitřním **Ø 100 mm**.

Těsnicí sada **WRD** je určena k utěsnění korugovaných potrubí a má těsnost do 1,5 barů. Součástí setu ADS jsou spínací nerezové kroužky **Cliprings**, které se vkládají do mezer žebrování vlnitého potrubí a tím jej chrání před poškozením

Těsnění je vyrobeno z nerezů a vysoce odolné gumy **EPDM**.

Těsnění se montují do pažnic s vnitřním **Ø 100 mm**.



D.4.1.1_ PŘÍLOHA TECHNICKÉ ZPRÁVY_NÁVRH PROSTUPŮ ŽB STĚNOU

Přehled prostupů elektro, data, chráničky:

SO 04 – Strojovna I. – nový objekt, stěna železobetonová, tl. 250 mm

Elektro - Vstup do objektu:

Kabel CYKY-J 4*25 mm – průměr 26 mm

Chránička Copoflex 40 mm (v ní bude protažen *Komunikační kabel* [FTP 4x2x0,5](#))

2 x Chránička Copoflex 63 mm – rezerva

SO 04 – Strojovna II. – nový objekt, stěna železobetonová, tl. 250 mm

ELEKTRO_Vstup do objektu:

Kabel CYKY-J 4*16 mm – průměr 20 mm

Chránička Copoflex 40 mm (v ní bude protažen *Komunikační kabel* [FTP 4x2x0,5](#))

1 x Chránička Copoflex 63 mm - rezerva

ELEKTRO_Výstup z objektu:

Chránička Copoflex 40 mm (v ní bude protažen *Komunikační kabel* [FTP 4x2x0,5](#))

1 x Chránička Copoflex 63 mm – rezerva

Přehled prostupů bazénové technologie:

Strojovna II.

SEZNAM PROSTUPŮ

- P1 - D 90, výtlačkové potrubí, Masáž stěnová 1
- P2 - D 160, sací potrubí, Masáž nohou 1
- P3 - D 160, sací potrubí, Vodní stěna
- P4 - D 110, výtlačkové potrubí, Masáž nohou 1
- P5 - D 125, výtlačkové potrubí, Vodní stěna
- P6 - D 160, sací potrubí, Masáž stěnová 1+2
- P7 - D 160, sací potrubí, Masáž nohou 2
- P8 - D 90, výtlačkové potrubí, Masáž stěnová 2
- P9 - D 110, výtlačkové potrubí, Masáž nohou 2

Strojovna I.

PP1	Vzduchová lavice 1 (PA.1a) D75 - výtlačkové potrubí
PP2	Vzduchová lavice 1 (PA.1b) D75 - výtlačkové potrubí
PP3	Vodní číše D200 - výtlačkové potrubí
PP4	Chrlič 1 D90 - výtlačkové potrubí
PP5	Chrlič 2 D90 - výtlačkové potrubí
PP6	Vzduchovač dno 2 D75 - výtlačkové potrubí
PP7	Vzduchovač dno 1 D75 - výtlačkové potrubí
PP8	Vzduchová lavice 2 (PA.2a) D75 - výtlačkové potrubí
PP9	Vzduchová lavice 2 (PA.2b) D75 - výtlačkové potrubí
PP10	Skluzavka velká D160 - sací potrubí
PP11	Vodní kanón 1 D90 - výtlačkové potrubí
PP12	Vodní kanón 2 D90 - výtlačkové potrubí
PP13	Chrlič 1 + Chrlič 2 (PA.7 + PA.8) D160 - sací potrubí
PP14	Skluzavka velká D160 - výtlačkové potrubí
PP15	Skluzavka široká D160 - sací potrubí
PP16	Vodní číše (PA.11a) D160 - sací potrubí
PP17	Vodní číše (PA.11b) D160 - sací potrubí
PP18	Vodní kanón 1 + 2 (PA.5 + PA.6) D160 - sací potrubí
PP_STROP	Skluzavka široká D125 – výtlačkové potrubí

D.4.1.1_P - Strojovny čerpadel_Výpis pažnic a těsnění

Materiálové řešení (minimální technický standard):

Pažnice:

Pažnice HRD-FUF: k betonáži do stěny, která je opatřena vnější hydroizolací, nerezová ocel AISI 316 tl.5mm

Těsnění:

Těsnění HSD-SSG: dělitelné, materiál V2A, těsnost 5 barů, guma EPDM š.40mm

Těsnění WRD: k utěšňování korug. potrubí, materiál V2A, těsnost 1,5 barů, guma EPDM š.40mm

STROJOVNA I.

Výpis prvků:	Popis vedení	počet ks
dvojnásobná nerez. pažnice HRD 100 FUF/250	kabely, chráničky	2
nerezová pažnice HRD 150 FUF/250	bazénové potrubí	10
nerezová pažnice HRD 200 FUF/250	bazénové potrubí	8
nerezová pažnice HRD 250 FUF/250	bazénové potrubí	1
Těsnění HSD 100- SSG 1x18-65	kabel CYKY_J 26 mm	1
Těsnění HRD 100 SG 4x8-30	1x datový kabel_dotěsnění	1
Těsnění HSD 100-SSG 1x25-63	1x Kopoflex 40, 2x uzavření pažnice	3
Těsnění WRD 100 1x63-Kopoflex63	Kopoflex 63	2
Těsnění HSD 150-SSG 70-112	bazénové potrubí d75,d90; prostupy PP1,PP2,PP4-PP9,PP11,PP12	10
Těsnění HSD 200-SSG 110-162	bazénové potrubí D125,d160; prostupy PP10,PP13-PP18,PP_STROP	8
Těsnění HSD 250-SSG 160-211	bazénové potrubí d225; prostup PP3	1

STROJOVNA II.

Výpis prvků:	Popis vedení	počet ks
dvojnásobná nerez. pažnice HRD 100 FUF/250	kabely, chráničky	2
nerezová pažnice HRD 100 FUF/250	kabely, chráničky	1
nerezová pažnice HRD 150 FUF/250	bazénové potrubí	4
nerezová pažnice HRD 200 FUF/250	bazénové potrubí	5
Těsnění HSD 100- SSG 1x18-65	kabel CYKY_J 20 mm	1
Těsnění HRD 100 SG 4x8-30	2x datový kabel_dotěsnění	2
Těsnění HSD 100-SSG 1x25-63	2x Kopoflex 40, 2x uzavření pažnice s chráničko 63 mm	4
Těsnění WRD 100 1x63-Kopoflex63	Kopoflex 63	2
Těsnění HSD 150-SSG 70-112	bazénové potrubí d90,d110; prostupy P1,P4,P8,P9	4
Těsnění HSD 200-SSG 110-162	bazénové potrubí d125, d160; prostupy P2,P3,P5,P6,P7	5

Poznámka:

U těsnění korugovaných chrániček je navrženo dotěsnění pomocí dvou těsnění (vepředu je dotěsněna korugovaná chránička a vzadu je dáno pojistné těsnění, které jako pojistka dotěsňuje samostatný kabel, popř. celý otvor pažnice). Je to z důvodu, kdyby byla korugovaná chránička poškozena, tak by voda tekla přímo do objektu. Pojistné těsnění to ochrání.

U těsnění Kopoflex 40 je použito standardní těsnění HSD 100-SSG, u těsnění Kopoflex 63 je použito těsnění WRD 100 s těsnícími kroužky cliprings.